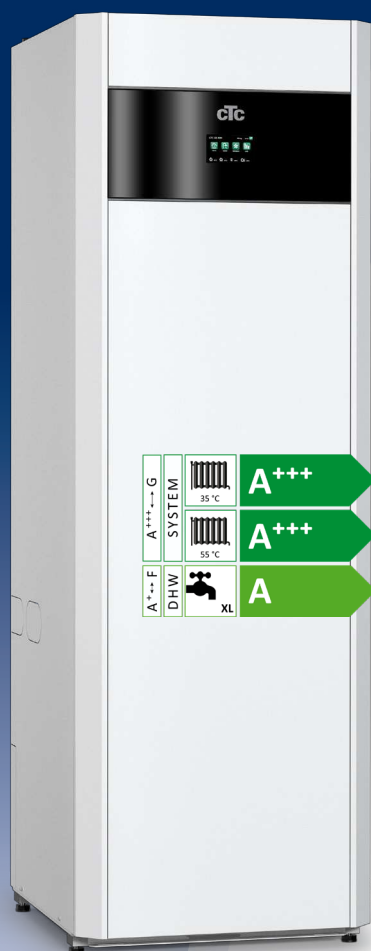


# ctc



## CTC GS 600

Warmtepompen voor voor berg-, meer- of geothermische verwarming. 6-8 kW, model 606 en 608



**Een stijlvolle, slimme en zuinige serie betaalbare warmtepompen die het huis verwarmen en voor warm water zorgen via een stille scroll-compressor met start- en stopfunctie (aan/uit-type).**

Door het design wordt het een stijlvol onderdeel van uw interieur, ongeacht de plaats die u kiest voor uw nieuwe warmtepomp. CTC GS 600 heeft zeer gebruiksvriendelijke interface in het geheel geïntegreerde touchscreen waardoor u eenvoudig toegang hebt tot alle functies die u kunt bedienen door te vegen en te scrollen, net als op uw smartphone. Het kleuren touchscreen heeft duidelijke symbolen met tekst in een taal naar keuze, zodat het heel makkelijk is om warmte en warm water in te stellen of diverse gegevens over de werking te bekijken. Bovendien kunt u het scherm eenvoudig spiegelen op bijvoorbeeld uw tablet of mobiele telefoon.

De CTC GS 600 is een zeer betaalbare warmtepomp, die jarenlang voor comfortabele warmte tegen de laagst mogelijke kosten zal zorgen. De CTC GS 600 is uitgerust met een stille aan/uit scroll-compressor waardoor het product goedkoper in aanschaf is, maar ook een wat lagere besparing oplevert.

De CTC GS 600 is verkrijgbaar in twee afmetingen, 6 respectievelijk 8 kW met een warmwatercapaciteit van maar liefst 300 liter. Ze zijn ook uitgerust met A-klasse laagenergie-circulatiepompen en een zeer effectieve isolatie voor een zo laag mogelijk energieverbruik.

De CTC GS 600 heeft een zeer hoog rendement en een zeer laag geluidsniveau omdat zowel de compressor als alle koelcomponenten zijn ingekapseld in een aparte, geluidsdichte eenheid. De CTC GS 600 is eenvoudig te installeren omdat zowel de voedingskabel als de vertrekledingvoeler in de fabriek zijn gemonteerd. Een meegeleverd magnetiefilter zorgt ervoor dat uw radiatorsysteem schoon en fris blijft.

De CTC GS 600 heeft ook standaard een internetverbinding gekregen, zodat u uw warmtepomp eenvoudig op afstand kunt bedienen. Om bij het slimme huis te passen, is het product voorbereid op verbinding met Alexa, Google Home, enz. Het is ook Smartgrid-Ready, wat betekent dat het is voorbereid op het elektriciteitsnet van de toekomst

### Voordelen

- Stijlvol design
- Smart touchscreen met gebruiksvriendelijke interface
- Bespaart tot 80%
- Hoogste energieklassen: A+++
- Standaard internetaansluiting
- Hoog jaarrendement: 5,0 SCOP
- Laag geluidsniveau (39 dBA)
- 300 liter warm water

ENERGY  
FLEX



Vind een CTC-dealer in uw land  
[www.ctc-heating.com](http://www.ctc-heating.com)

# Wanneer u een product van CTC koopt, wordt vrijwel alles meegeleverd. Toch zijn er nog een aantal slimme accessoires die het leven makkelijker maken.

## myUplink CTC

Met de app myUplink kunt u uw systeem via uw smartphone bewaken en regelen. U kunt bijvoorbeeld de temperatuur aanpassen of bij een storing een alarmbericht ontvangen. De app myUplink kunt u gratis downloaden in de App Store of Google Play.



## Pas uw product aan uw plafondhoogte aan

Verberg leidingaansluitingen e.d. met een mooi bovenstuk of plaats het product op een sokkel van hetzelfde design. Bovenstukken zijn verkrijgbaar in drie hoogtes en kunnen onderling gecombineerd worden om bij de meeste plafondhoogtes te passen.

Bovenstuk laag	146 mm CTC-nr: 589440301
Bovenstuk medium	380 mm CTC-nr: 589441301
Bovenstuk hoog	480 mm CTC-nr: 589442301
Verhogingssokkel II	168 mm CTC-nr: 589590301

## CTC EcoVent 25 - Ventilator

Zorgt voor een nette en eenvoudige installatie in woningen met mechanische ventilatie. De verbruikte lucht wordt afgevoerd en nieuwe, verse lucht wordt via de luchttoevoerinstallatie van het huis zelf binnengehaald.

CTC-nr: 589701001

## CTC EcoVåf III - Ventilator met terugwinning

Bedoeld voor aansluiting op de bodemwarmtepompen van CTC in gebouwen met mechanische luchtafvoer. Wint de warmte in de afvoerlucht terug en verhoogt de temperatuur van de captatievloeistof, wat een hogere COP oplevert.

CTC-nr: 589701001



## CTC Expansievat GS

Alles wat u nodig heeft voor het installeren van dit product. Inhoud: expansievat, flexibele slang en koppelingen.

CTC-nr: 587886301

## CTC Extra mengklep

Compleet pakket voor een nette en eenvoudige installatie van een extra verwarmingskring. Compleet en kant-en-klaar met aangesloten regeling voor eenvoudige en snelle ingebruikname. Voorzien van een energiezuinige circulatiepomp volgens ErP-richtlijn. Goed geïsoleerde unit met instellingen en elektronische onderdelen waar u gemakkelijk vanaf de buitenkant bij kunt.

CTC-nr: 587396301



## CTC SmartControl

Een serie slimme, draadloze sensoren die de temperatuur, luchtvochtigheid en koolstofdioxide meten. De basis van het systeem is de CTC SmartControl Gateway, een basiseenheid die tot zeven draadloze accessoires naar keuze kan regelen.

De serie bestaat uit een draadloze ruimtevoeler die door zonnecellen wordt gevoed, een luchtvochtigheids- en CO<sub>2</sub>-sensor die de ventilatie naar behoefte kan regelen, een repeater die het signaal tussen de verschillende accessoires versterkt en een multiknop die verschillende functies kan regelen, zoals bijv. extra warm water.

## Overige accessoires

### CTC SMS-regeling

Voor het op afstand bedienen van de warmtepomp via SMS

CTC-nr:

585518301

### CTC Installatiekit EVK

Voor de installatie van een extra warmtebron (brandhout, kachel met watermantel enz.)

587368301

### CTC Expansion EnergyFlex II

Externe sturing van zon/zwembad/WWK e.d.

589262301

### CTC Volumetank VT80

Vrijstaande volumetank met vier aansluitingen 3/4"

587190301

### CTC EcoComfort

Een passieve koelunit die gebruik maakt van de koele temperatuur van de boring

585920001

### CTC Driewegverdeelklep

Voor aansluitingen in het systeem, bijv. zwembad, koppeling 22 mm

583621401

### CTC Warmtewisselaar

INCOLOY - voor gebieden waar men problemen heeft met een verhoogd chlorideniveau

588360302

### CTC stroomsensor, 3-pak

Voor het bewaken van de hoofdzekeringen van het huis

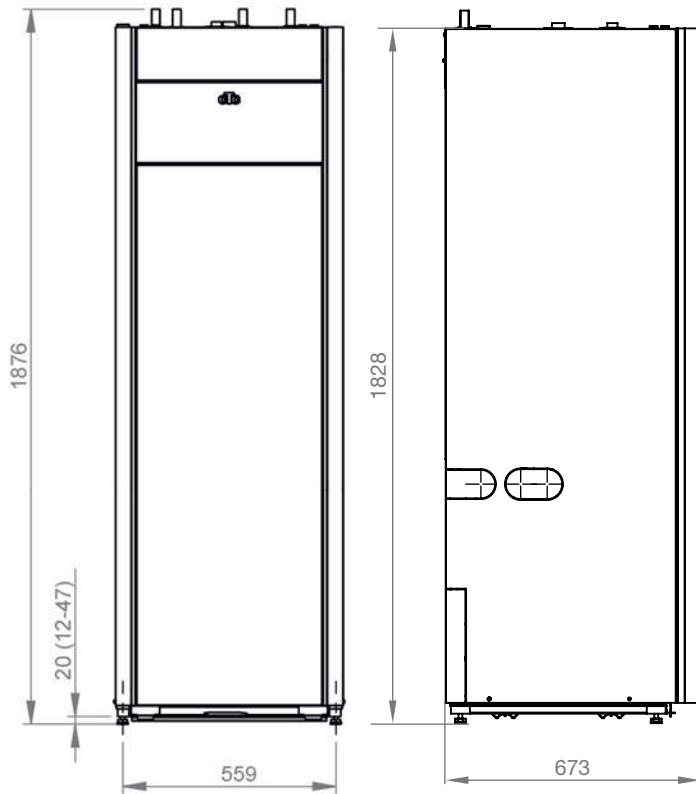
572271001

### CTC vulkraan G25

Klepkraan met vuilfilter voor bijvullen en afsluiten van captatievloeistof

586720301T

## Maattekening



1. Koud water Ø22
2. Warm water Ø22
3. Retour Ø22
4. Vertrekleding Ø22
5. Expansie-aansluiting/ tilmof G 3/4"
6. Ventilatie-aansluiting G 1/2"

### Inhoud levering:

Warmtepomp met handleiding.

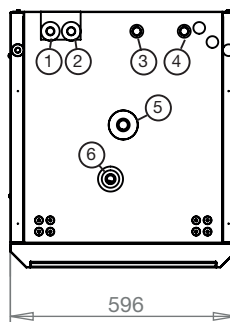
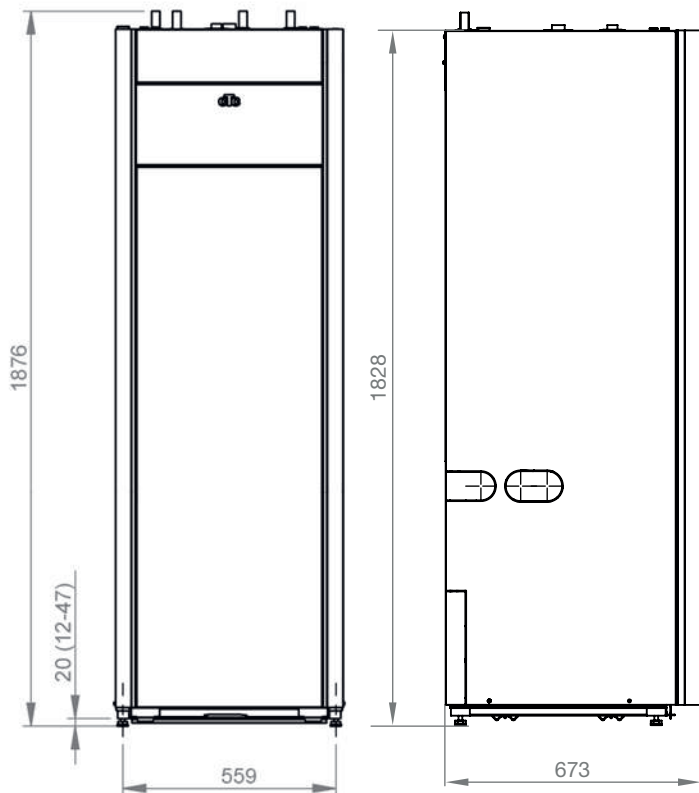
### Meegeleverd:

Ruimtevoeler, buitenvoeler, vulkraan, niveauvat captatievoelstof, captatieslangen, magnetiefilter retour verwarmingskring, manometer, vuilfilter koud water, automatische ontluchters, veiligheidsklep voor captatie 3 bar en voor verwarmingskring 2,5 bar.

Technische gegevens 3x400V		606	608
CTC-nr		589310001	589310002
Gewicht (incl. verpakking)	kg	254 (283)	252 (281)
Afmetingen (diepte x breedte x hoogte)	mm	673 x 596 x 1876	
Benodigde opstelhoogte	mm	1940	
Elektrische aansluiting		400V 3N~ 50Hz	
Energielabel verwarmingssysteem @ 35/55°C (A+++ tot G)		A+++ / A++	A+++ / A+++
Energielabel warmtepomp @ 35/55°C (A+++ tot D)		A+++ / A++	A+++ / A++
Energielabel WW/laadprofiel (EN16147) (A* tot F)		A / XL	A / XL
SWW-prestaties (V <sub>40</sub> ) (Volume 40 °C @ Economisch/Normaal/Comfort EN16147)	liter	210 / 239 / 304	
Nominale stroom	A	17.1	18.6
Max. vermogen elektrisch element @ hoofdzekering 10/13/16/20/25 A	kW	2.1 / 2.1 / 6.9 / 9 / 9	0.9 / 2.1 / 6.9 / 7.8 / 9
Vermogensbereik elektrische weerstand	kW	0.3 - 9	0.3 - 9
Beschermingsklasse (IP)		IP X1	
Afgegeven vermogen: W35 & B0/5/10 (EN14511)	kW	6.04 / 6.8 / 7.54	8.29 / 9.52 / 10.9
COP: W35 & B0/5/10 (EN14511)		4.52 / 5.11 / 5.36	4.77 / 5.4 / 5.93
Nominaal thermisch vermogen (P <sub>designh</sub> ) milde klimaatzone 35/55 °C	kW	6.9 / 6.4	9.4 / 8.6
Nominaal thermisch vermogen (P <sub>designh</sub> ) koude klimaatzone 35/55 °C		6.6 / 6.0	9.1 / 8.5
SCOP koude klimaatzone @ 0/35   0/55 (EN14825)		4.8 / 3.8	5.0 / 4.0
SCOP milde klimaatzone @ 0/35   0/55 (EN14825)		4.7 / 3.7	5.0 / 3.9
Hoeveelheid koelmiddel (R407C, GWP 1774)	kg	1.9	1.9
CO <sub>2</sub> -equivalent	ton	3.371	3.371
Geluidsvermogen L <sub>WA</sub> @ 0/55 (EN 12102)	dB(A)	41	39

Stickers voor energielabels en informatiebladen kunnen eenvoudig worden gedownload op [www.ctc-heating.com/ecodesign](http://www.ctc-heating.com/ecodesign).

## Maattekening



1. Koud water Ø 22
2. Warm water Ø22
3. Retour Ø22
4. Vertrekleding Ø22
5. Expansie-aansluiting/ tilmof G 3/4"
6. Ventilatie-aansluiting G 1/2"

### Inhoud levering:

Warmtepomp met handleiding.

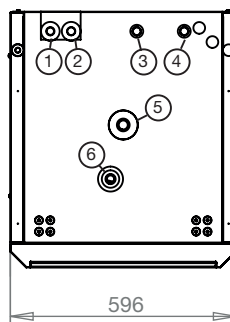
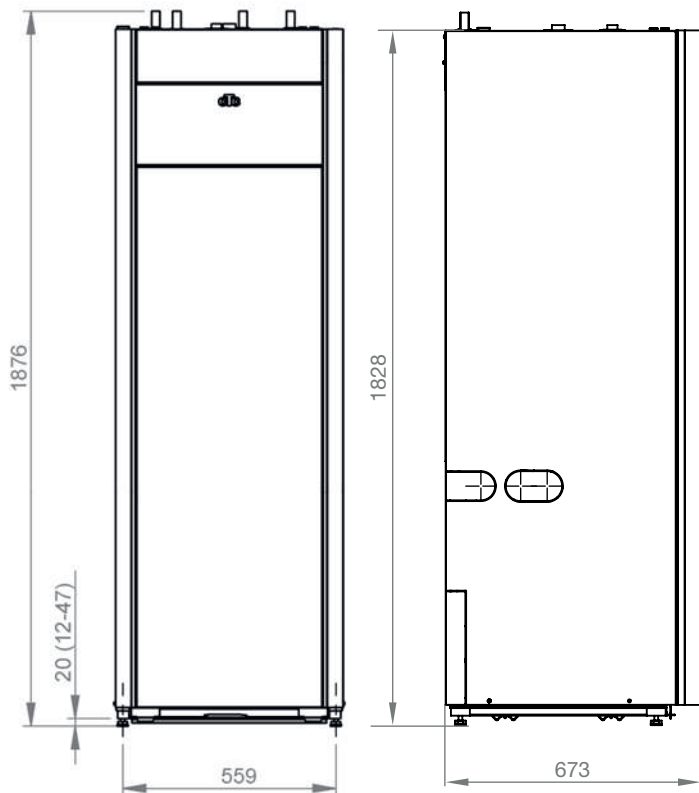
### Meegeleverd:

Ruimtevoeler, buitenvoeler, vulkraan, niveauvat captatievloeistof, captatieslangen, magnetiefilter retour verwarmingskring, manometer, vuilfilter koud water, automatische ontluuchters, veiligheidsklep voor captatie 3 bar en voor verwarmingskring 2,5 bar.

Technische gegevens 1x230V		606	608
CTC-nr		589311001	589311002
Gewicht (incl. verpakking)	kg	256 (285)	254 (283)
Afmetingen (diepte x breedte x hoogte)	mm	673 x 596 x 1876	
Benodigde opstelhoogte	mm	1940	
Elektrische aansluiting		230V 1N~ 50Hz	
Energielabel verwarmingssysteem @ 35/55°C (A+++ tot G)		A+++ / A++	A+++ / A+++
Energielabel warmtepomp @ 35/55°C (A+++ tot D)		A+++ / A++	A+++ / A++
Energielabel WW/laadprofiel (EN16147) (A* tot F)		A / XL	A / XL
SWW-prestaties (V <sub>40</sub> ) (Volume 40 °C @ Economisch/Normaal/Comfort EN16147)	liter	210 / 239 / 304	
Nominale stroom	A	38	42.5
Max. vermogen elektrische weerstand @ hoofdzekering 20/25/32/35/50/63 A	kW	0.9/2.6/3.2/4.9/5.5/5.5	0.3/0.9/3.2/3.2/5.5/5.5
Vermogensbereik elektrische weerstand	kW	0.3 - 5.5	0.3 - 5.5
Beschermingsklasse (IP)		IP X1	
Afgegeven vermogen: W35 & B0/5/10 (EN14511)	kW	6.04 / 6.8 / 7.54	8.29 / 9.52 / 10.9
COP: W35 & B0/5/10 (EN14511)		4.52 / 5.11 / 5.36	4.77 / 5.4 / 5.93
Nominaal thermisch vermogen (P <sub>designh</sub> ) milde klimaatzone 35/55 °C	kW	6.9 / 6.4	9.4 / 8.6
Nominaal thermisch vermogen (P <sub>designh</sub> ) koude klimaatzone 35/55 °C		6.6 / 6.0	9.1 / 8.5
SCOP koude klimaatzone @ 0/35   0/55 (EN14825)		4.8 / 3.8	5.0 / 4.0
SCOP milde klimaatzone @ 0/35   0/55 (EN14825)		4.7 / 3.7	5.0 / 3.9
Hoeveelheid koelmiddel (R407C, GWP 1774)	kg	1.9	1.9
CO <sub>2</sub> -equivalent	ton	3.371	3.371
Geluidsvermogen L <sub>WA</sub> @ 0/55 (EN 12102)	dB(A)	41	39

Stickers voor energielabels en informatiebladen kunnen eenvoudig worden gedownload op [www.ctc-heating.com/ecodesign](http://www.ctc-heating.com/ecodesign).

## Maattekening



1. Koud water Ø 22
2. Warm water Ø22
3. Retour Ø22
4. Vertrekleding Ø22
5. Expansie-aansluiting/ tilmof G 3/4"
6. Ventilatie-aansluiting G 1/2"

### Inhoud levering:

Warmtepomp met handleiding.

### Meegeleverd:

Ruimtevoeler, buitenvoeler, vulkraan, niveauvat captatievloeistof, captatieslangen, magnetiefilter retour verwarmingskring, manometer, vuilfilter koud water, automatische ontluuchters, veiligheidsklep voor captatie 3 bar en voor verwarmingskring 2,5 bar.

Technische gegevens 3x230V		606	608
CTC-nr		589312001	589312002
Gewicht (incl. verpakking)	kg	256 (285)	254 (283)
Afmetingen (diepte x breedte x hoogte)	mm	673 x 596 x 1876	
Benodigde opstelhoogte	mm	1940	
Elektrische aansluiting		230V 3~ 50Hz	
Energielabel verwarmingssysteem @ 35/55°C (A+++ tot G)		A+++ / A++	A+++ / A+++
Energielabel warmtepomp @ 35/55°C (A+++ tot D)		A+++ / A++	A+++ / A++
Energielabel WW/laadprofiel (EN16147) (A+ tot F)		A / XL	A / XL
Energielabel waterverwarming $\eta_{WH}$	%	210 / 239 / 304	
SWW-prestaties ( $V_{40}$ ) (Volume 40 °C @ Economisch/Normaal/Comfort EN16147)	liter	29.5	34
Beschermingsklasse (IP)		4.7/ 5.9/ 7/ 7/ 7/ 7	3.5/ 4.7/ 5.9/ 7/ 7/ 7
Afgegeven vermogen: W35 & B0/5/10 (EN14511)	kW	1.2 - 7	1.2 - 7
Vermogensbereik elektrische weerstand	kW	IP X1	
Max. vermogen elektrische weerstand @ hoofdzekering 20/25/32/35/50/63 A	kW	6.04 / 6.8 / 7.54	8.29 / 9.52 / 10.9
Nominaal thermisch vermogen ( $P_{designh}$ ) milde klimaatzone 35/55 °C	kW	4.52 / 5.11 / 5.36	4.77 / 5.4 / 5.93
Nominaal thermisch vermogen ( $P_{designh}$ ) koude klimaatzone 35/55 °C		6.9 / 6.4	9.4 / 8.6
COP: W35 & B0/5/10 (EN14511)		6.6 / 6.0	9.1 / 8.5
SCOP koude klimaatzone @ 0/35   0/55 (EN14825)		4.8 / 3.8	5.0 / 4.0
SCOP milde klimaatzone @ 0/35   0/55 (EN14825)		4.7 / 3.7	5.0 / 3.9
Hoeveelheid koelmiddel (R407C, GWP 1774)	kg	1.9	1.9
CO <sub>2</sub> -equivalent	ton	3.371	3.371
Geluidsvermogen $L_{WA}$ @ 0/55 (EN 12102)	dB(A)	41	39

Stickers voor energielabels en informatiebladen kunnen eenvoudig worden gedownload op [www.ctc-heating.com/ecodesign](http://www.ctc-heating.com/ecodesign).

