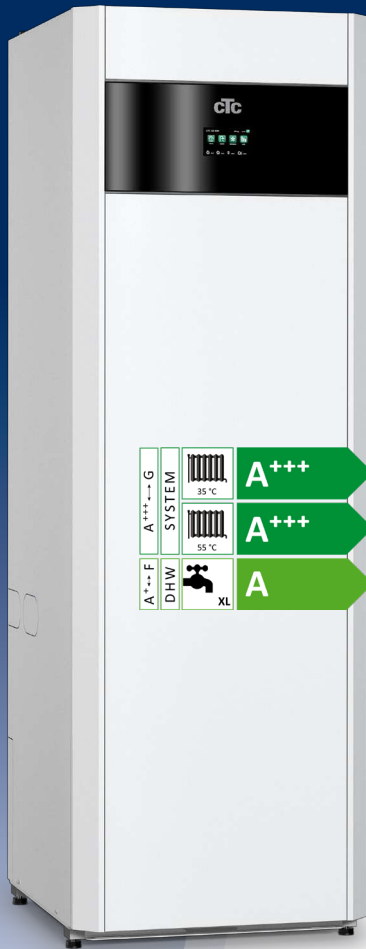


CTC GS 600

Wärmepumpen für geothermische Wärme, Erdwärme oder Seewärme. 6-8 kW, Modelle 606 und 608



Eine Baureihe mit stilvollen, intelligenten und sparsamen sowie preiswerten Wärmepumpen, die Haus und Wasser über einen geräuscharmen Kompressor mit Start-Stopp-Funktion erwärmen (On-Off-Wärmepumpe).

Dank ihrer Konstruktion wird die neue Wärmepumpe unabhängig vom Standort zu einem stilvollen Bestandteil der Inneneinrichtung. Dank des vollständig integrierten Touch-Displays verfügt die CTC GSi 600 über eine ausgesprochen bedienerfreundliche Benutzeroberfläche, die den problemlosen Zugriff auf alle Funktionen und wie beim Smartphone sowohl Wischen als auch Blättern ermöglicht. Der Farb-Touchscreen verfügt über deutliche Symbole mit Text in einer der zur Auswahl stehenden Sprachen, so dass sich die Einstellungen für Wärme und Warmwasser ganz einfach anpassen und zahlreiche Betriebsdaten abrufen lassen. Darüber hinaus kann man das Display auf dem Tablet, Handy usw. einfach spiegeln.

Das Modell CTC GS 600 ist eine sehr preiswerte Wärmepumpe und sorgt viele Jahre lang für angenehme Wärme bei niedrigsten Heizkosten. Die CTC GS 600 ist mit einem geräuscharmen Ein-/Aus-Scrollkompressor ausgestattet, der im Einkauf deutlich günstiger ist, aber auch geringere Einsparungen bringt.

Das Modell CTC GS 600 ist in zwei Größen mit 6 bzw. 8 kW erhältlich und hat ein Warmwasservolumen von sage und schreibe 300 Litern. Zur Minimierung des Stromverbrauchs tragen Niedrigenergie-Umwälzpumpen der Klasse A und eine hochwirksame Isolierung bei.

Das Modell CTC GS 600 hat einen sehr hohen Wirkungsgrad und einen extrem niedrigen Geräuschpegel, da sowohl der Kompressor als auch alle Kältekomponenten in einem separaten, schallisolierten Gehäuse untergebracht sind. Die CTC GS 600 ist einfach zu installieren, da sowohl Versorgungs-kabel als auch Vorlaufsensor werkseitig montiert sind. Der zum Lieferumfang gehörende Magnetfilter stellt zudem sicher, dass die Heizanlage stets sauber ist.

CTC GSi 600 verfügt in der Standardausführung über eine Internetverbindung, so dass die Wärmepumpe einfach aus der Ferne bedient werden kann. Um in das Smart Home zu passen, ist das Produkt für die Verbindung zu Alexa, Google Home etc. vorbereitet. Es ist auch Smartgrid-fähig, was bedeutet, dass es für das Stromnetz der Zukunft vorbereitet ist

Vorteile

- Stilvolles Design
- Smart Touch Display mit benutzerfreundlicher Oberfläche
- Einsparungen von bis zu 80 %
- Höchste Energieeffizienzklasse: A+++
- Internet-Verbindung standardmäßig
- Hohe jahreszeitbedingte Leistungszahl: SCOP-Wert von 5,0
- Geringer Geräuschpegel (39 dBA)
- 300 Liter Warmwasser



ENERGY FLEX

CTC-Vertragshändler in Ihrem Land finden
www.ctc-heating.com

Die Produkte von CTC verfügen über eine umfassende Standardausstattung – aber es gibt dennoch einige intelligente Zubehörteile, die das Leben einfacher machen.

myUplink CTC

Mit der App myUplink können Sie Ihre Anlage direkt über das Handy überwachen und regeln. So kann man z. B. die Temperatur einstellen oder Alarmmeldungen bei einer eventuell auftretenden Betriebsunterbrechung erhalten. Die App myUplink kann kostenlos im App Store oder unter Google Play heruntergeladen werden.



Passen Sie das Produkt an Ihre Deckenhöhe an

Sie können Rohranschlüsse u. a. mit einem ansprechenden Außengehäuse kaschieren oder das Produkt auf einen Sockel im passenden Design stellen. Diese Abdeckungen sind in drei Höhen lieferbar, die sich alle miteinander kombinieren lassen und sich für die meisten Deckenhöhen eignen.

Niedrige Abdeckung	146 mm CTC-Nr.: 589440301
Mittlere Abdeckung	380 mm CTC-Nr.: 589441301
Hohe Abdeckung	480 mm CTC-Nr.: 589442301
Aufbausockel II	168 mm CTC-Nr.: 589590301

CTC EcoVent 25 - Abluftgerät

Für die praktische und einfache Installation in Gebäuden mit mechanischer Abluftregelung. Die verbrauchte Luft wird abgeleitet und neue, frische Luft über die Zuluftanlage des Gebäudes zugeführt.

CTC-Nr.: 589701001



CTC EcoVaf III - Abluftgerät mit Rückgewinnung

Dieses Modell ist für den Anschluss an die Erdwärmepumpen von CTC in Gebäuden mit mechanischer Abluftregelung vorgesehen. Durch Rückgewinnung der Wärme in der Abluft und Erhöhung der Temperatur der Soleflüssigkeit wird ein höherer COP-Wert erzielt.

CTC-Nr.: 589701001



CTC Expansionsgefäß GS

Alles, was Sie zur Installation Ihres Produktes benötigen. Inhalt: Expansionsgefäß mit Flexschlauch und Anschlüssen.

CTC-Nr.: 587886301

CTC Zusätzliche Mischgruppe

Komplettpaket für die praktische und einfache Installation zusätzlicher Heizkreise. Komplett und sofort einsatzbereit mit angeschlossener Regelung für eine einfache und schnelle Inbetriebnahme. Ausgerüstet mit einer energieeffizienten Umwälzpumpe gemäß der ErP-Richtlinie. Ausgezeichnete Isolierung, wobei alle Einstellelemente und Elektronikbauteile leicht von außen zugänglich sind.

CTC-Nr.: 587396301



CTC SmartControl

Eine Serie mit intelligenten drahtlosen Fühlern zur Kontrolle von Temperatur, Luftfeuchtigkeit und Kohlendioxidgehalt. Die Basiseinheit des Systems bildet das CTC SmartControl Gateway, das bis zu sieben optionale Zubehörgeräte drahtlos steuern kann.

Die Serie umfasst einen drahtlosen, solarbetriebenen Raumfühler, einen Feuchtigkeits- und CO₂-Fühler zur Bedarfssteuerung der Lüftung, einen Repeater, der das Signal zwischen den verschiedenen Zubehörgeräten verstärkt, und einen Funktionswahlschalter zur Steuerung verschiedener Funktionen wie z. B. „Extra Warmwasser“.

Sonstiges Zubehör

CTC SMS-Steuerung

Zur Fernsteuerung der Wärmepumpe per SMS

CTC-Nr.: 585518301

CTC-Installationssatz EVK

Für den Einbau einer zusätzlichen Wärmequelle (Brennholz, Kamin mit Wasserumhüllung etc.)

587368301

CTC Expansion EnergyFlex II

Externe Steuerung von Solaranlagen-/Pool-/Warmwasserkreis usw.

589262301

CTC Zusatzspeicher VT80

Separater Zusatzbehälter mit 4 Anschlüssen 3/4"

587190301

CTC EcoComfort

Eine passive Kühleinheit, die sich die niedrige Temperatur der Erdbohrung zunutze macht

585920001

CTC 3-Wege-Umschaltventil

Zur Verbindung im System, z. B. Pool (Anschluss 22 mm)

583621401

CTC Durchlaufwasserheizer

INCOLOY – für Bereiche mit Problemen durch erhöhte Chloridwerte

588360302

CTC-Stromsensor, 3er-Pack

Zur Überwachung hausseitiger Hauptsicherungen

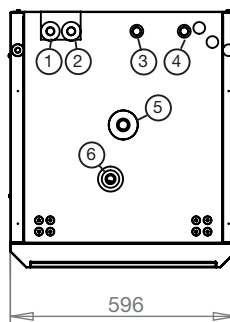
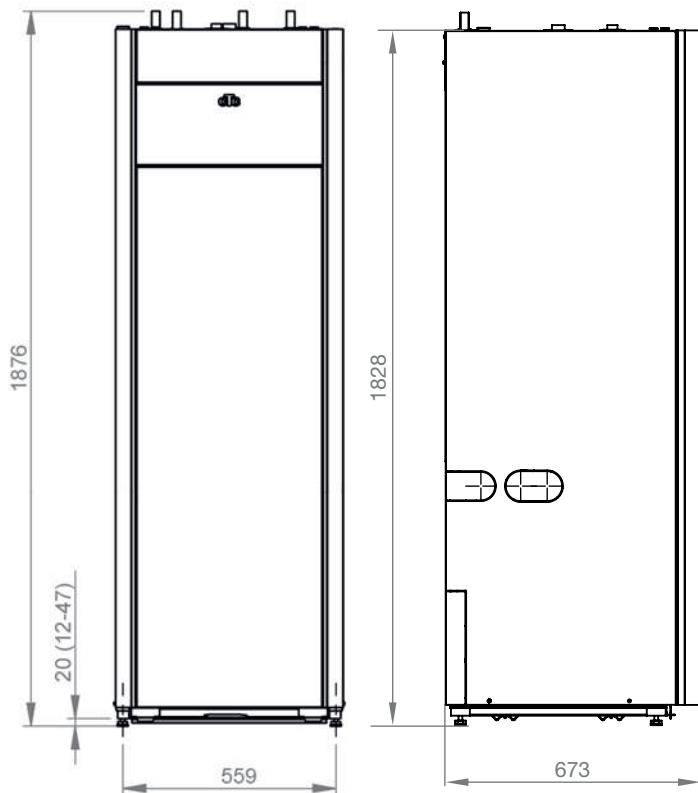
572271001

CTC-Einfüllanschluss G25

Ventilkoppel mit Schmutzfilter für Einfüllung und Kälteüberabsperrung

586720301T

Maßzeichnung



1. Kaltwasser Ø 22
2. Warmwasser Ø 22
3. Rücklauf Ø 22
4. Zufuhrleitung Ø 22
5. Erweiterungsanschluss/
Hubmuffe G 3/4 "
6. Entlüftungsanschluss G 1/2"

Lieferumfang:

Wärmepumpe mit Handbuch.

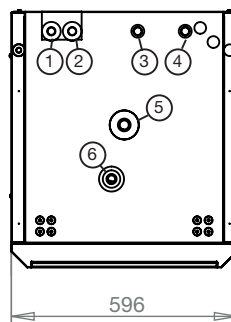
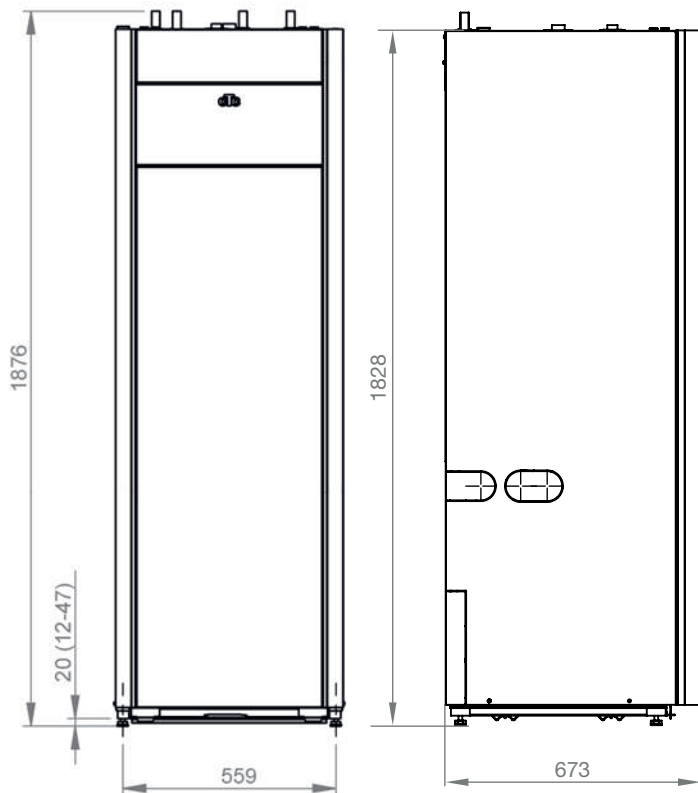
Im Lieferumfang enthalten:

Raumfühler, Außenfühler, Auffüllkupplung, Schauglas Kälte­träger, Kälte­trägerschläuche, Magnetfilter für den Rücklauf des Heizkreises, Schmutzfilter für Kaltwasser, Druckmessgerät, automatischer Entlüfter, Sicherheitsventil für den Kälte­träger 3 bar und den Heizkreis 2,5 bar.

Technische Daten 3 x 400 V		606	608
CTC-Nr.		589310001	589310002
Gewicht (Verpackungsgewicht)	kg	254 (283)	252 (281)
Maße (Tiefe x Breite x Höhe)	mm	673 x 596 x 1876	
Erforderliche Aufstellhöhe	mm	1940	
Elektrische Daten, Anschluss		400V 3N~ 50Hz	
Energieeffizienzklasse der Heizsysteme bei 35/55 °C (A+++ bis G)		A+++ / A++	A+++ / A+++
Energieeffizienzklasse Wärmepumpe bei 35/55 °C (A+++ bis D)		A+++ / A++	A+++ / A++
Energieeffizienzklasse Warmwasser/Ladeprofil (EN16147) (A* bis F)		A / XL	A / XL
Warmwasserleistung (V ₄₀) Menge 40 °C im Spar-/Normal-/Komfortbetrieb (EN16147)	Liter	210 / 239 / 304	
Nennstrom	A	17.1	18.6
Max. Elektrozusatzleistung bei Gruppensicherung 10/13/16/20/25 A	kW	2.1 / 2.1 / 6.9 / 9 / 9	0.9 / 2.1 / 6.9 / 7.8 / 9
Leistungsbereich Elektrozusatz	kW	0.3 - 9	0.3 - 9
Schutzart (IP)		IP X1	
Ausgangsleistung: W35 & B0/5/10 (EN14511)	kW	6.04 / 6.8 / 7.54	8.29 / 9.52 / 10.9
COP: W35 & B0/5/10 (EN14511)		4.52 / 5.11 / 5.36	4.77 / 5.4 / 5.93
Nennheizleistung (P _{-Konstruktion}) bei Durchschnittsklima 35/55 °C	kW	6.9 / 6.4	9.4 / 8.6
Nennheizleistung (P _{-Konstruktion}) kaltes Klima 35/55 °C		6.6 / 6.0	9.1 / 8.5
SCOP kaltes Klima bei 0/35 0/55 (EN14825)		4.8 / 3.8	5.0 / 4.0
SCOP Mittelklima bei 0/35 0/55 (EN14825)		4.7 / 3.7	5.0 / 3.9
Kältemittelmenge (R407C, GWP 1774)	kg	1.9	1.9
CO ₂ -Äquivalent	t	3.371	3.371
Schallwert L _{WA} bei 0/55 (EN 12102)	dB(A)	41	39

Aufkleber für die Energieverbrauchskennzeichnung und Datenblätter können unter www.ctc-heating.com/Ecodesign heruntergeladen werden.

Maßzeichnung



1. Kaltwasser Ø 22
2. Warmwasser Ø 22
3. Rücklauf Ø 22
4. Zufuhrleitung Ø 22
5. Erweiterungsanschluss/
Hubmuffe G 3/4 "
6. Entlüftungsanschluss G 1/2"

Lieferumfang:

Wärmepumpe mit Handbuch.

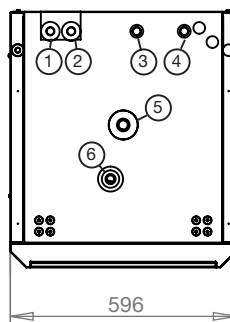
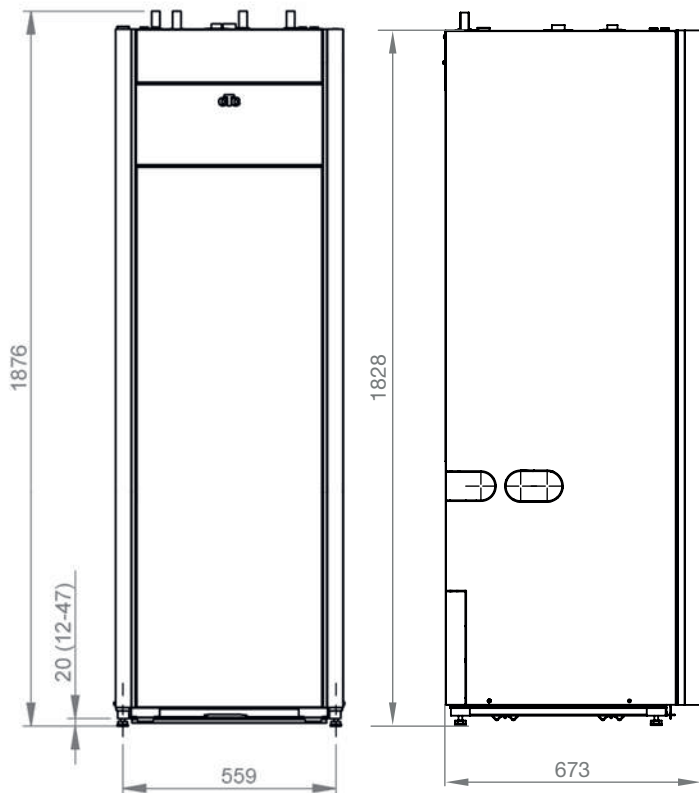
Im Lieferumfang enthalten:

Raumfühler, Außenfühler, Auffüllkupplung, Schauglas Kälteträger, Kälteträgerschläuche, Magnetfilter für den Rücklauf des Heizkreises, Schmutzfilter für Kaltwasser, Druckmessgerät, automatischer Entlüfter, Sicherheitsventil für den Kälteträger 3 bar und den Heizkreis 2,5 bar.

Technische Daten 1 x 230 V		606	608
CTC-Nr.		589311001	589311002
Gewicht (Verpackungsgewicht)	kg	256 (285)	254 (283)
Maße (Tiefe x Breite x Höhe)	mm	673 x 596 x 1876	
Erforderliche Aufstellhöhe	mm	1940	
Elektrische Daten, Anschluss		230V 1N~ 50Hz	
Energieeffizienzklasse der Heizsysteme bei 35/55 °C (A+++ bis G)		A+++ / A++	A+++ / A+++
Energieeffizienzklasse Wärmepumpe bei 35/55 °C (A+++ bis D)		A+++ / A++	A+++ / A++
Energieeffizienzklasse Warmwasser/Ladeprofil (EN16147) (A* bis F)		A / XL	A / XL
Warmwasserleistung (V ₄₀) Menge 40 °C im Spar-/Normal-/Komfortbetrieb (EN16147)	Liter	210 / 239 / 304	
Nennstrom	A	38	42,5
Max. Elektrozusatzleistung bei Gruppensicherung 20/25/32/35/50/63 A	kW	0.9/2.6/3.2/4.9/5.5/5.5	0.3/0.9/3.2/3.2/5.5/5.5
Leistungsbereich Elektrozusatz	kW	0.3 - 5.5	0.3 - 5.5
Schutzart (IP)		IP X1	
Ausgangsleistung: W35 & B0/5/10 (EN14511)	kW	6.04 / 6.8 / 7.54	8.29 / 9.52 / 10.9
COP: W35 & B0/5/10 (EN14511)		4.52 / 5.11 / 5.36	4.77 / 5.4 / 5.93
Nennheizleistung (P _{-Konstruktion}) bei Durchschnittsklima 35/55 °C	kW	6.9 / 6.4	9.4 / 8.6
Nennheizleistung (P _{-Konstruktion}) kaltes Klima 35/55 °C		6.6 / 6.0	9.1 / 8.5
SCOP kaltes Klima bei 0/35 0/55 (EN14825)		4.8 / 3.8	5.0 / 4.0
SCOP Mittelklima bei 0/35 0/55 (EN14825)		4.7 / 3.7	5.0 / 3.9
Kältemittelmenge (R407C, GWP 1774)	kg	1.9	1.9
CO ₂ -Äquivalent	t	3.371	3.371
Schallwert L _{WA} bei 0/55 (EN 12102)	dB(A)	41	39

Aufkleber für die Energieverbrauchskennzeichnung und Datenblätter können unter www.ctc-heating.com/Ecodesign heruntergeladen werden.

Maßzeichnung



1. Kaltwasser Ø 22
2. Warmwasser Ø 22
3. Rücklauf Ø 22
4. Zufuhrleitung Ø 22
5. Erweiterungsanschluss/
Hubmuffe G 3/4 "
6. Entlüftungsanschluss G 1/2"

Lieferumfang:

Wärmepumpe mit Handbuch.

Im Lieferumfang enthalten:

Raumfühler, Außenfühler, Auffüllkupplung, Schauglas Kälte Träger, Kälte Trägerschläuche, Magnetfilter für den Rücklauf des Heizkreises, Schmutzfilter für Kaltwasser, Druckmessgerät, automatischer Entlüfter, Sicherheitsventil für den Kälte Träger 3 bar und den Heizkreis 2,5 bar.

Technische Daten 3 x 230 V		606	608
CTC-Nr.		589312001	589312002
Gewicht (Verpackungsgewicht)	kg	256 (285)	254 (283)
Maße (Tiefe x Breite x Höhe)	mm	673 x 596 x 1876	
Erforderliche Aufstellhöhe	mm	1940	
Elektrische Daten, Anschluss		230V 3~ 50Hz	
Energieeffizienzklasse der Heizsysteme bei 35/55 °C (A+++ bis G)		A+++ / A++	A+++ / A+++
Energieeffizienzklasse Wärmepumpe bei 35/55 °C (A+++ bis D)		A+++ / A++	A+++ / A++
Energieeffizienzklasse Warmwasser/Ladeprofil (EN16147) (A* bis F)		A / XL	A / XL
Warmwasserleistung (V ₄₀) Menge 40 °C im Spar-/Normal-/Komfortbetrieb (EN16147)	Liter	210 / 239 / 304	
Nennstrom	A	29.5	34
Max. Elektrozusatzleistung bei Gruppensicherung 20/25/32/35/50/63 A	kW	4.7/ 5.9/ 7/ 7/ 7/ 7	3.5/ 4.7/ 5.9/ 7/ 7/ 7
Leistungsbereich Elektrozusatz	kW	1.2 - 7	1.2 - 7
Schutzart (IP)		IP X1	
Ausgangsleistung: W35 & B0/5/10 (EN14511)	kW	6.04 / 6.8 / 7.54	8.29 / 9.52 / 10.9
COP: W35 & B0/5/10 (EN14511)		4.52 / 5.11 / 5.36	4.77 / 5.4 / 5.93
Nennheizleistung (P _{-Konstruktion}) bei Durchschnittsklima 35/55 °C	kW	6.9 / 6.4	9.4 / 8.6
Nennheizleistung (P _{-Konstruktion}) kaltes Klima 35/55 °C		6.6 / 6.0	9.1 / 8.5
SCOP kaltes Klima bei 0/35 0/55 (EN14825)		4.8 / 3.8	5.0 / 4.0
SCOP Mittelklima bei 0/35 0/55 (EN14825)		4.7 / 3.7	5.0 / 3.9
Kältemittelmenge (R407C, GWP 1774)	kg	1.9	1.9
CO ₂ -Äquivalent	t	3.371	3.371
Schallwert L _{WA} bei 0/55 (EN 12102)	dB(A)	41	39

Aufkleber für die Energieverbrauchskennzeichnung und Datenblätter können unter www.ctc-heating.com/Ecodesign heruntergeladen werden.

