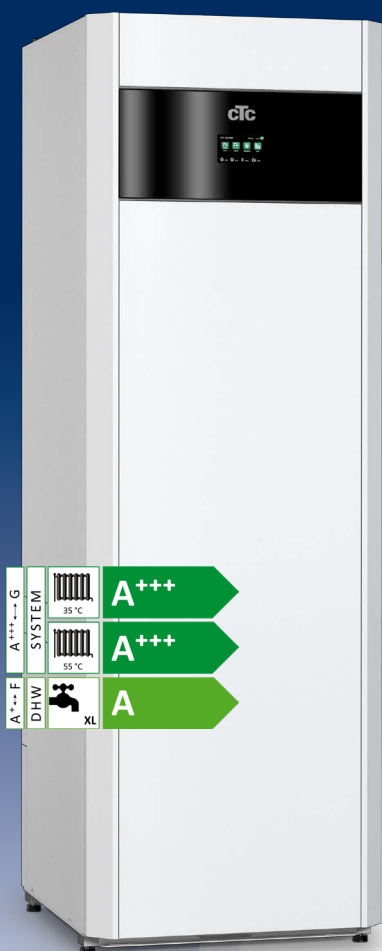


ctc



CTC GSi 600

Omdrejningstalstyrede varmepumper til bjerg-, sø- eller jordvarme. 2-16 kW, model 608, 612 og 616



En flot, smart og energibesparende serie af omdrejningstalstyrede bjergvarmepumper.

CTC GSi 600 har et touchdisplay med en meget brugervenlig grænseflade, hvor du nemt kan få adgang til alle funktioner, præcis som på din smartphone. Du kan også nemt få vist displayet på din tablet, mobiltelefon eller computer. Men vigtigst af alt har den tekst på et valgfrit sprog og enkle symboler, som gør det let at justere varme, varmt vand m.m. og hente en række driftsoplysninger. Den indbyggede automatik er klimastyret og tager hensyn til både inde- og udetemperatur.

Ved hjælp af inverterstyringen tilpasser CTC GSi 600 sig automatisk til husets effektbehov i løbet af året. Ved stort effektbehov øges effekten, og ved lavere behov nedsætter kompressoren hastigheden, og effekten mindskes. Derfor får du altid en maksimal besparelse (op til 85 %).

CTC GSi 600 har en så tilpas høj sæsoneffektfaktor (SCOP), at den på et år producerer mere end fem gange så meget energi, som den forbruger. Kompressor og kølekomponenter er indkapslet i en separat lydisoleret enhed, hvilket gør den meget støjsvag – kun 34 dB(A) ved nominel hastighed. Hele varmepumpen har desuden en meget effektiv isolering, der minimerer energitab. CTC GSi 600 klarer kravene til A+++ , hvilket er den absolut bedste energimærkning, en varmepumpe kan få.

CTC GSi 600 tilpasser sig automatisk efter det eksisterende borehul. Det betyder, at installationsomkostningen bliver betydeligt lavere, når du udskifter din gamle varmepumpe. Desuden har produktet fået en ny fleksibel brinetslutning, der gør det endnu nemmere at installere.

CTC GSi 600 har en højeffektiv varmtvandsproduktion, som producerer over 300 liter varmt vand. Desuden fås CTC GSi i tre størrelser: CTC GSi 608 passer bedst til det lidt mindre hus, CTC GSi 612 til en almindelig villa, og CTC GSi 616 til den lidt større ejendom.

CTC GSi 600 har internetopkobling som standard, så du nemt kan fjernstyre din varmepumpe. For at kunne passe ind i et smart hjem er produktet forberedt til tilslutning til Alexa, Google Home osv. Det er også forberedt til Smartgrid, og det betyder, at det er klar til fremtidens elnet

Fordele

- Flot design
- Smart touchskærm med brugervenlig grænseflade
- Energibesparende: sparer op til 85 %
- Højeste energiklasse: A+++
- Producerer over 300 liter varmt vand
- Meget høj sæsoneffektfaktor: SCOP-værdi på 5,5
- Internetopkobling som standard
- Meget støjsvag: 34 dB(A)
- Klimastyret
- SG-Ready

ENERGY
FLEX



Find en CTC-forhandler i dit land
www.ctc-heating.com

Når du køber et produkt fra CTC, er det meste inkluderet, men der findes yderligere smart tilbehør, som gør livet nemmere.

CTC Uplink

Med appen CTC Uplink kan du overvåge og styre dit anlæg direkte via mobiltelefonen. Du kan f.eks. justere temperaturen eller modtage en alarm ved eventuelt driftsstop. Appen myUplink kan downloades gratis fra App Store eller Google Play.



Tilpas dit produkt til din loftshøjde

Skjul rørtilslutninger med en flot dækkappe, eller placer produktet på en sokkel i samme design. Dækkapperne fås i tre højder, som alle kan kombineres, så de passer til de fleste loftshøjder.

Låg til dækkappe	146 mm CTC-nr.: 589440301
Dækkappe mellem	380 mm CTC-nr.: 589441301
Dækkappe høj	480 mm CTC-nr.: 589442301
Forhøjningssokkel II	168 mm CTC-nr.: 589590301

CTC EcoVent 25 – fraluftsaggregat

Muliggør flot og enkel installation i huse med mekanisk fraluftsventilation. Den brugte luft ventileres bort, og huset tilføres frisk luft via husets eget tilluftsaggregat.

CTC-nr.: 589701001

CTC EcoVåf III – fraluftsaggregat med genvinding

Udviklet til tilslutning til CTC's bjerg-/jordvarmepumper i ejendomme med mekanisk fraluftsventilation. Genvinder varmen i fraluften og hæver brinevæskens temperatur, hvilket giver en højere COP.

CTC-nr.: 589701001



CTC-ekspansionsbeholder GSi

Alt hvad du skal bruge for at installere dit produkt. Indhold: ekspansionsbeholder med flexslange og tilslutninger.

CTC-nr.: 587886301

CTC Ekstra shuntgruppe

Komplet pakke til flot og nem installation af ekstra varmekreds. Komplet og klar til brug med tilsluttet regulering, hvilket gør idriftsættelsen nem og hurtig. Forsynet med en energieffektiv cirkulationspumpe iht. ErP-direktivet. Velisoleret enhed, hvor alle justeringer og elektroniske dele er let tilgængelige fra ydersiden.

CTC-nr.: 587396301



CTC SmartControl

En række intelligente trådløse følere, der måler temperatur, luftfugtighed og kuldioxid. Systemet bygger på CTC SmartControl Gateway – en basisenhed, som kan styre op til syv valgfrie stykker trådløst tilbehør.

Serien omfatter en trådløs rumføler, som drives af solceller, en fugt- og CO₂-føler, som kan behovsstyre ventilationen, en repeater, som forstærker signalet mellem det forskellige tilbehør, og en multiknap, som kan styre flere forskellige funktioner som f.eks. ekstra varmtvand.

Øvrigt tilbehør

CTC SMS-styring

Til fjernstyring af varmepumpe via SMS

CTC-nr.: 585518301

CTC Installationskit EVK

Til installation af ekstra varmekilde (brænde, vandopvarmende brændeovn osv.)

587368301

CTC Expansion EnergyFlex II

Ekstern styring af sol/pool/varmtvandscirkulation m.m.

589262301

CTC Volumentank VT80

Fritstående volumenbeholder med 4 tilslutninger 3/4"

587190301

CTC EcoComfort

En passiv køleenhed, som udnytter borehullets kølige temperatur

585920001

CTC Vekselveil 3-vejs

Til sammenkobling i system, f.eks. pool, tilsl. 22 mm

583621401

CTC Gennemstrømningsvarmer

INCOLOY – til områder, hvor der er problemer med forhøjet kloridindhold

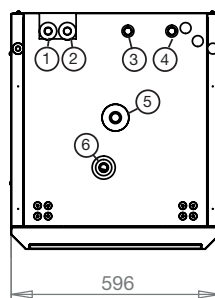
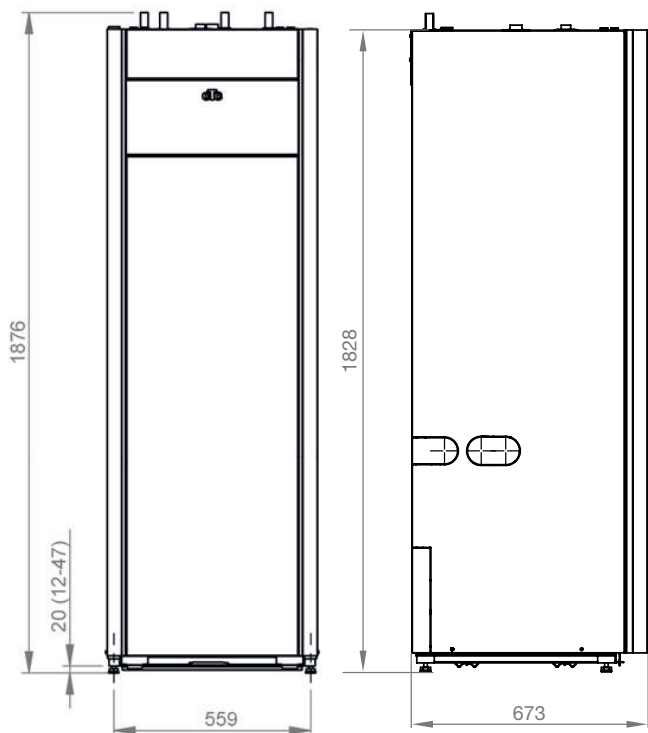
588360302

Strømføler, pakke med 3 stk.

Til overvågning af husets hovedsikringer

572271001

Målskitse



1. Koldt vand Ø 22
2. Varmt vand Ø 22
3. Retur Ø 22
4. Fremløb Ø 22
5. Ekspansionstilslutning/
løftemuffe G 3/4"
6. Udluftningstilslutning G 1/2"

Leverancens omfang:

Varmepumpe med vejledning.

Medfølger:

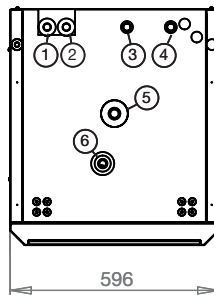
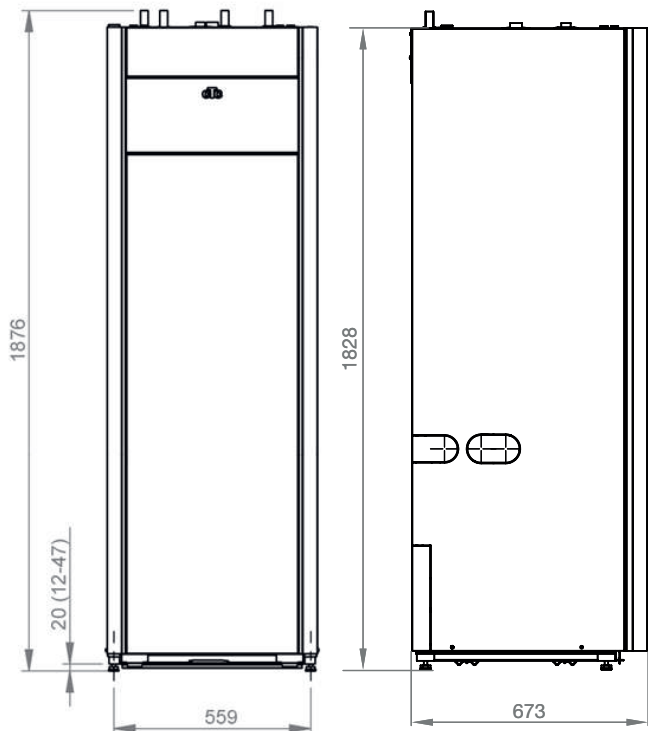
Rumføler, udedørsføler, påfyldningskobling, niveaubeholder brine, magnetifilter til returvarmesystem, manometer, smudsfilter til koldt vand, automatisk udlufter, sikkerhedsventiler til brine (3 bar) og til varmesystem (2,5 bar).

Tekniske data 3 x 400 V		GSi 608	GSi 612	GSi 616
CTC-nr.		589300001	589300002	589300003
Vægt (med emballage)	kg	275 (304)	275 (304)	278 (307)
Mål (dybde x bredde x højde)	mm	673 x 596 x 1876		
Påkrævet loftshøjde	mm	1940		
Effektområde B0/W35 (afgivet effekt: min-max)	kW	2.3 - 7.7	2.3 - 12.1	4.2 - 15.6
Afgivet effekt nominal: W35 & B0/5/10 (EN14511)	kW	6.08 /7.1 /8.1	6.08 /7.1 /8.1	10.52 /12.26 /13.95
COP nominal: W35 & B0/5/10 (EN14511)		4.78 /5.62 /6.45	4.78 /5.62 /6.45	4.5 /5.07 /5.46
Lydeffekt min-max B0/W35 (EN 12102)	dB(A)	34 - 43	35 - 49	40 - 45
Lydtryk L _{PA} 1 m B0/W35 (EN ISO 11203)	dB(A)	29	34	37
Eldata, tilslutning		400V 3N~ 50Hz		
Mærkestrøm (anbefalet sikring)	A	15.2 (16)	22.7 (25)	23.8 (25)
Maks. elpatroneffekt ved gruppesikring: 10/13/16/20/25 A	kW	2.1/2.1/5.8/5.8/5.8	0.3/0.9/2.1/7.2/9	-/0.3/0.9/2.1/9*
Kapslingsklasse (IP)		IP X1		
Effektområde elpatron	kW	0.3 - 5.8	0.3 - 9	0.3 - 9
Vandvolumen (V)	liter	229		
Kølemiddelmængde (R407C, fluorholdig drivhusgas GWP 1774)	kg	2.4	2.4	2.2
CO ₂ -ækvivalent	ton	4.258	4.258	3.903
Vandvolumen brugsvandsystem (V)	liter	1.7		
Ydelse for varmt brugsvand V ₄₀ økonomi/normal/komfort (EN16147)	liter	210 / 235 / 304		
SCOP koldt klima: W35 (EN14825, Pdesignh)		5.6	5.5	5.5
SCOP middel klima: W35 (EN14825, Pdesignh)		5.4	5.4	5.2
Pakkeeffektivitetsklasse: W35/55 (A+++ til G)		A+++ / A+++		
Energieffektivitetsklasse: W35/55 (A+++ til D)		A+++ / A+++		
Energieffektivitetsklasse varmt brugsvand (A+ til F)/påfyldningsprofil (EN16147)		A / XL		

Energimærkningsmærkater og datablade kan nemt downloades på www.ctc-heating.com/Ecodesign.

* Maks. 6 kW elpatroneffekt i kombination med kompressordrift.

Målskitse



1. Koldt vand Ø 22
2. Varmt vand Ø 22
3. Retur Ø 22
4. Fremløb Ø 22
5. Ekspansionstilslutning/
løftemuffe G 3/4"
6. Udluftningstilslutning G 1/2"

Leverancens omfang:

Varmepumpe med vejledning.

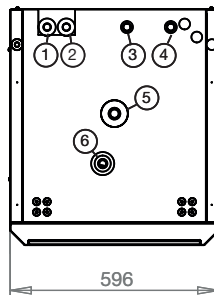
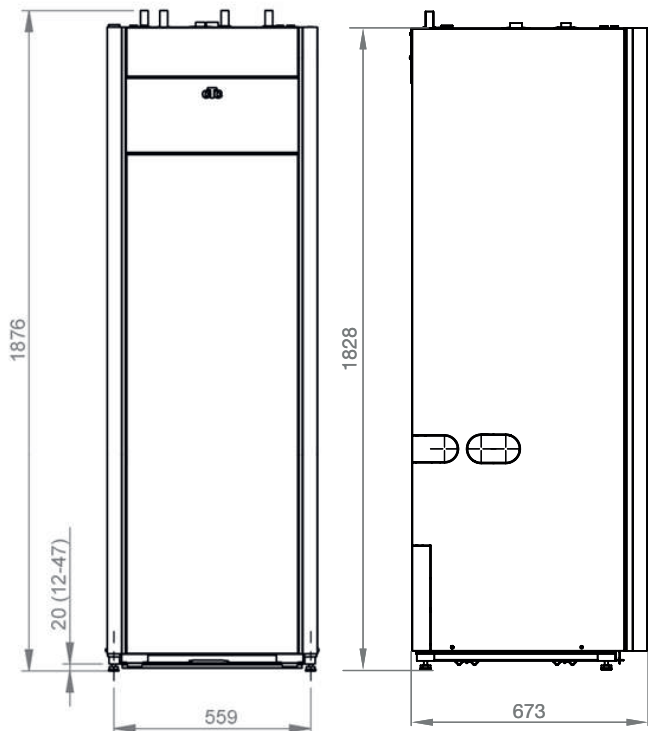
Medfølger:

Rumføler, udendørsføler, påfyldningskobling, niveaubeholder brine, magnetifilter til returvarmesystem, manometer, smudsfilter til koldt vand, automatisk udlufter, sikkerhedsventiler til brine (3 bar) og til varmesystem (2,5 bar).

Tekniske data 1 x 230 V		GSi 612
CTC-nr.		589301002
Vægt (med emballage)	kg	252 (282)
Mål (dybde x bredde x højde)	mm	673 x 596 x 1876
Påkrævet loftshøjde	mm	1940
Effektområde B0/W35 (afgivet effekt: min-max)		2.1 - 11.9
Afgivet effekt nominal: W35 & B0/5/10 (EN14511)		5.41 /6.41 /7.40
COP nominal: W35 & B0/5/10 (EN14511)		4.27 /5.23 /6.22
Lydeffekt min-max B0/W35 (EN 12102)		36 - 46
Lydtryk L _{PA} 1 m B0/W35 (EN ISO 11203)	liter	39
Eldata, tilslutning	A	230V 1N~ 50Hz
Mærkestrøm (anbefalet sikring)	kW	51 (63)
Maks. elpatroneffekt ved gruppesikring: 32/35/50/63 A	kW	0.9 / 0.9 / 5.5 / 5.5
Kapslingsklasse (IP)		IP X1
Effektområde elpatron	kW	0.3-5.5
Vandvolumen (V)	kW	229
Kølemiddelmængde (R410A, fluorholdig drivhusgas GWP 2088)		2.30
CO ₂ -ækvivalent		4.802
Vandvolumen brugsvandsystem (V)		1.7
Ydelse for varmt brugsvand V ₄₀ økonomi/normal/komfort (EN16147)	liter	210 / 232 / 304
SCOP koldt klima: W35 (EN14825, Pdesignh)	liter	5.5
SCOP middel klima: W35 (EN14825, Pdesignh)	kg	5.4
Pakkeeffektivitetsklasse: W35/55 (A+++ til G)	ton	A+++ / A+++
Energieffektivitetsklasse: W35/55 (A+++ til D)	dB(A)	A+++ / A+++
Energieffektivitetsklasse varmt brugsvand (A+ til F)/påfyldningsprofil (EN16147)	dB(A)	A / XL

Energimærkningsmærkater og datablade kan nemt downloades på www.ctc-heating.com/Ecodesign.

Målskitse



1. Koldt vand Ø 22
2. Varmt vand Ø 22
3. Retur Ø 22
4. Fremløb Ø 22
5. Ekspansionstilslutning/
løftemuffe G 3/4"
6. Udluftningstilslutning G 1/2"

Leverancens omfang:

Varmepumpe med vejledning.

Medfølger:

Rumføler, udendørsføler, påfyldningskobling, niveaubeholder brine, magnetifilter til returvarmesystem, manometer, smudsfilter til koldt vand, automatisk udlufter, sikkerhedsventiler til brine (3 bar) og til varmesystem (2,5 bar).

Tekniske data 3 x 230 V		GSi 612
CTC-nr.		589302002
Vægt (med emballage)	kg	252 (282)
Mål (dybde x bredde x højde)	mm	673 x 596 x 1876
Påkrævet loftshøjde	mm	1940
Effektområde B0/W35 (afgivet effekt: min-max)		2.1 - 11.9
Afgivet effekt nominal: W35 & B0/5/10 (EN14511)		5.41 / 6.41 / 7.40
COP nominal: W35 & B0/5/10 (EN14511)		4.27 / 5.23 / 6.22
Lydeffekt min-max B0/W35 (EN 12102)		36 - 46
Lydtryk L _{PA} 1 m B0/W35 (EN ISO 11203)	liter	39
Eldata, tilslutning	A	230V 3~ 50Hz
Mærkestrøm (anbefalet sikring)	kW	47 (50)
Maks. elpatroneffekt ved gruppesikring: 32/35/50/63 A	kW	2.3 / 2.3 / 7.0 / 7.0
Kapslingsklasse (IP)		IP X1
Effektområde elpatron	kW	1.6-7.05
Vandvolumen (V)	kW	229
Kølemiddelmængde (R410A, fluorholdig drivhusgas GWP 2088)		2.30
CO ₂ -ækvivalent		4.802
Vandvolumen brugsvandsystem (V)		1.7
Ydelse for varmt brugsvand V ₄₀ økonomi/normal/komfort (EN16147)	liter	210 / 232 / 304
SCOP koldt klima: W35 (EN14825, Pdesignh)	liter	5.5
SCOP middel klima: W35 (EN14825, Pdesignh)	kg	5.4
Pakkeeffektivitetsklasse: W35/55 (A+++ til G)	ton	A+++ / A+++
Energieffektivitetsklasse: W35/55 (A+++ til D)	dB(A)	A+++ / A+++
Energieffektivitetsklasse varmt brugsvand (A+ til F)/påfyldningsprofil (EN16147)	dB(A)	A / XL

Energimærkningsmærkater og datablade kan nemt downloades på www.ctc-heating.com/Ecodesign.